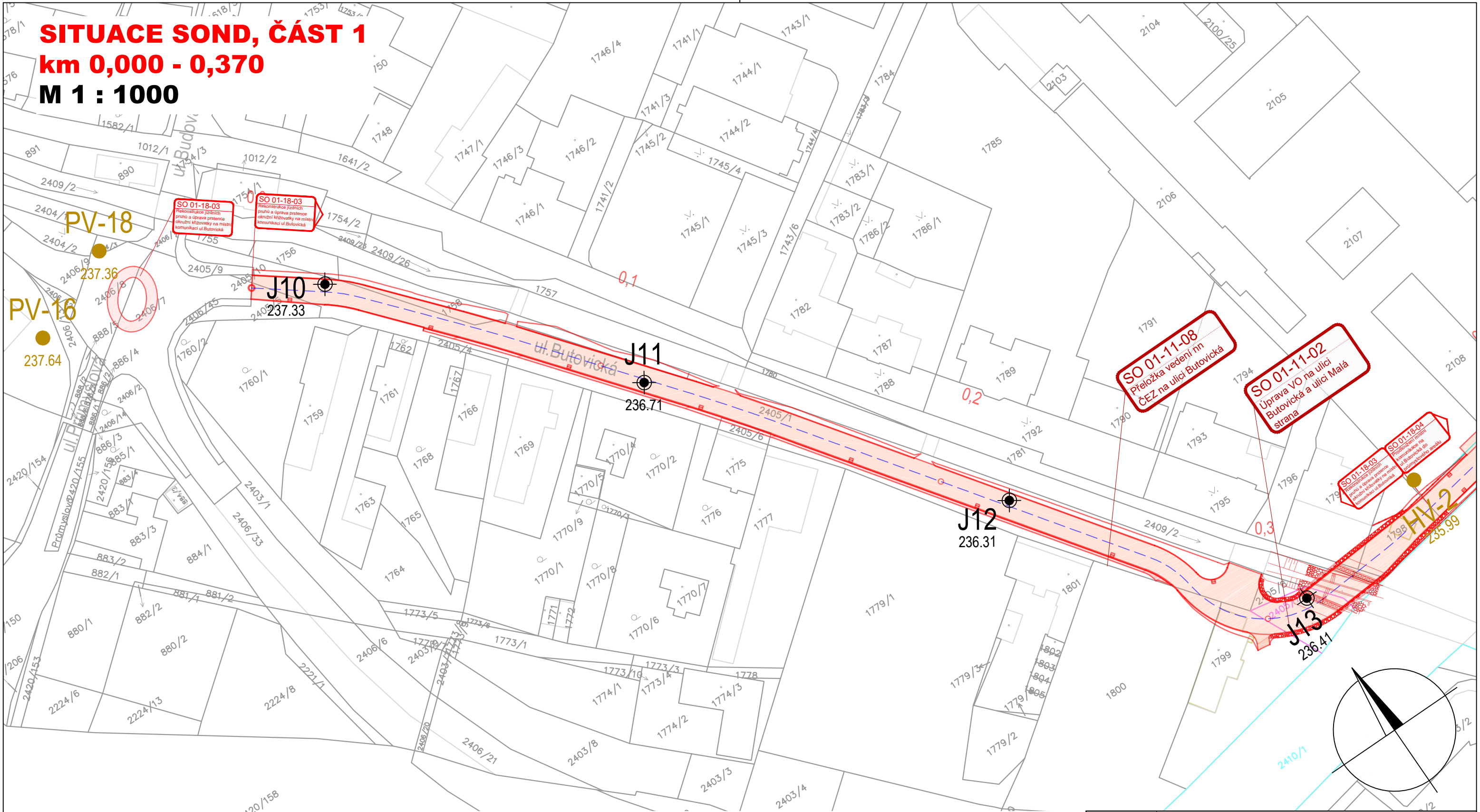


**PODROBNÁ SITUACE SOND, M 1: 1000**

Název zakázky:	Studénka, přejezd P6501, GTP, HGP, STP		
Číslo zakázky:	2021-180	Objednatel:	SUDOP BRNO, spol. s r.o.
Datum:	08 / 2021	Zpracoval:	Ing. Michal Steiner
Počet listů:	3	Schválil:	Mgr. Filip Dudík

SITUACE SOND, ČÁST 1  
km 0,000 - 0,370  
M 1 : 1000



LEGENDA

HV-5

Archivní jádrový vrt (databáze ČGS-Geofond)

235.75

J1

Jádrový vrt podrobného průzkumu 1. etapa (2017)

235.47

J24

Sonda podrobného průzkumu 2. etapa (2021)

234.21

J

Jádrový vrt

HJ

Hydrogeologický vrt

SP

Statická penetrační sonda

DPL

Dynamická penetrační sonda lehká

KS17

☐

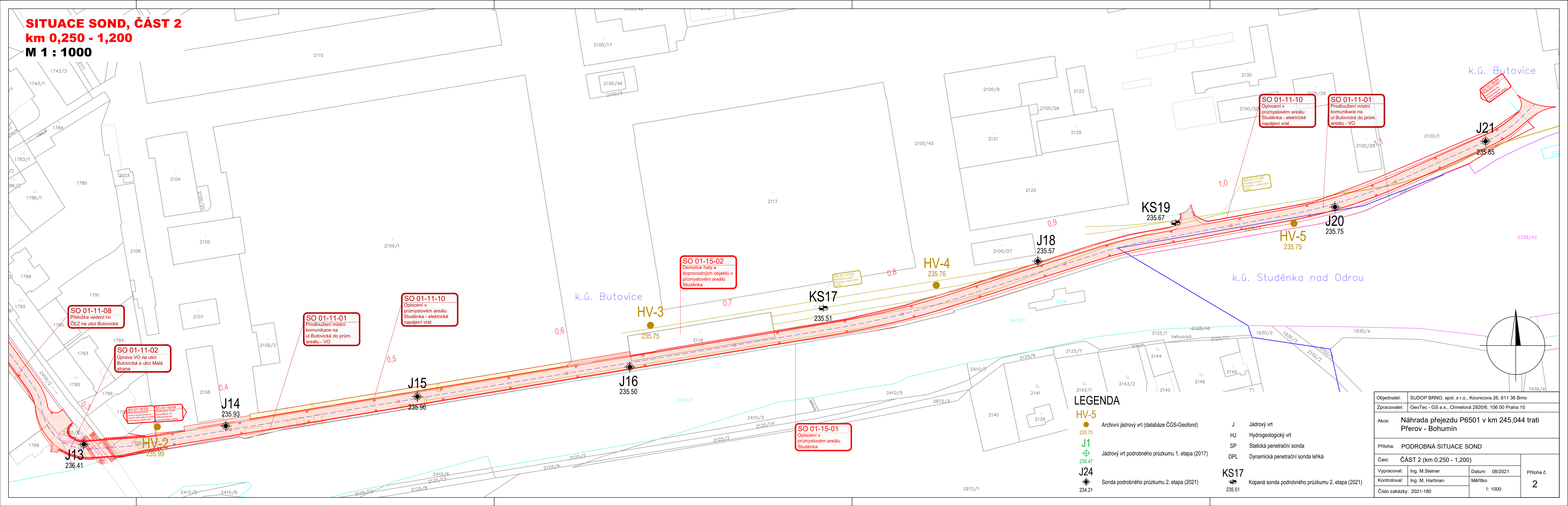
Kopaná sonda podrobného průzkumu 2. etapa (2021)

235.51

Objednatel:	SUDOP BRNO, spol. s r.o., Kounicova 26, 611 36 Brno		
Zpracovatel:	GeoTec - GS a.s., Chmelová 2920/6, 106 00 Praha 10		
Akce:	Náhrada přejezdu P6501 v km 245,044 trati Přerov - Bohumín		
Příloha:	PODROBNÁ SITUACE SOND		
Část:	ČÁST 1 (km 0,000 - 0,370)		Příloha č.  2
Vypracoval:	Ing. M.Steiner	Datum 08/2021	
Kontroloval:	Ing. M. Hartman	Měřítko	
Číslo zakázky: 2021-180		1: 1000	



SITUACE SOND, ČÁST 2  
km 0,250 - 1,200  
M 1 : 1000



SO 01-11-08  
Přeložka vedení nn  
ČEZ na ulici Butovická

SO 01-11-02  
Úprava VO na ulici  
Butovická a ulici Malá  
strana

SO 01-18-03  
Katastrální území  
Butovice - rozšíření  
stávajícího katastrálního  
území na ulici Butovická

SO 01-18-04  
Katastrální území  
Butovice - rozšíření  
stávajícího katastrálního  
území na ulici Butovická

SO 01-11-01  
Prodloužení místní  
komunikace na  
ul. Butovická do prům.  
areálu - VO

SO 01-11-10  
Oplocení v  
průmyslovém areálu  
Studénka - elektrické  
napájení vrat

SO 01-15-02  
Demolice haly a  
doprovodných objektů v  
průmyslovém areálu  
Studénka

SO 01-15-01  
Oplocení v  
průmyslovém areálu  
Studénka

SO 01-11-10  
Oplocení v  
průmyslovém areálu  
Studénka - elektrické  
napájení vrat

SO 01-11-01  
Prodloužení místní  
komunikace na  
ul. Butovická do prům.  
areálu - VO

SO 01-18-05  
Katastrální území  
Butovice - rozšíření  
stávajícího katastrálního  
území na ulici Butovická

LEGENDA

- HV-5  
235.75  
● Archivní jádrový vrt (databáze ČGS-Geofond)
- J1  
235.47  
⊕ Jádrový vrt podrobného průřezu 1. etapa (2017)
- J24  
234.21  
⊕ Sonda podrobného průřezu 2. etapa (2021)

- J Jádrový vrt  
HJ Hydrogeologický vrt  
SP Statická penetrační sonda  
DPL Dynamická penetrační sonda lehká

- KS17  
235.51  
⊕ Kopaná sonda podrobného průřezu 2. etapa (2021)

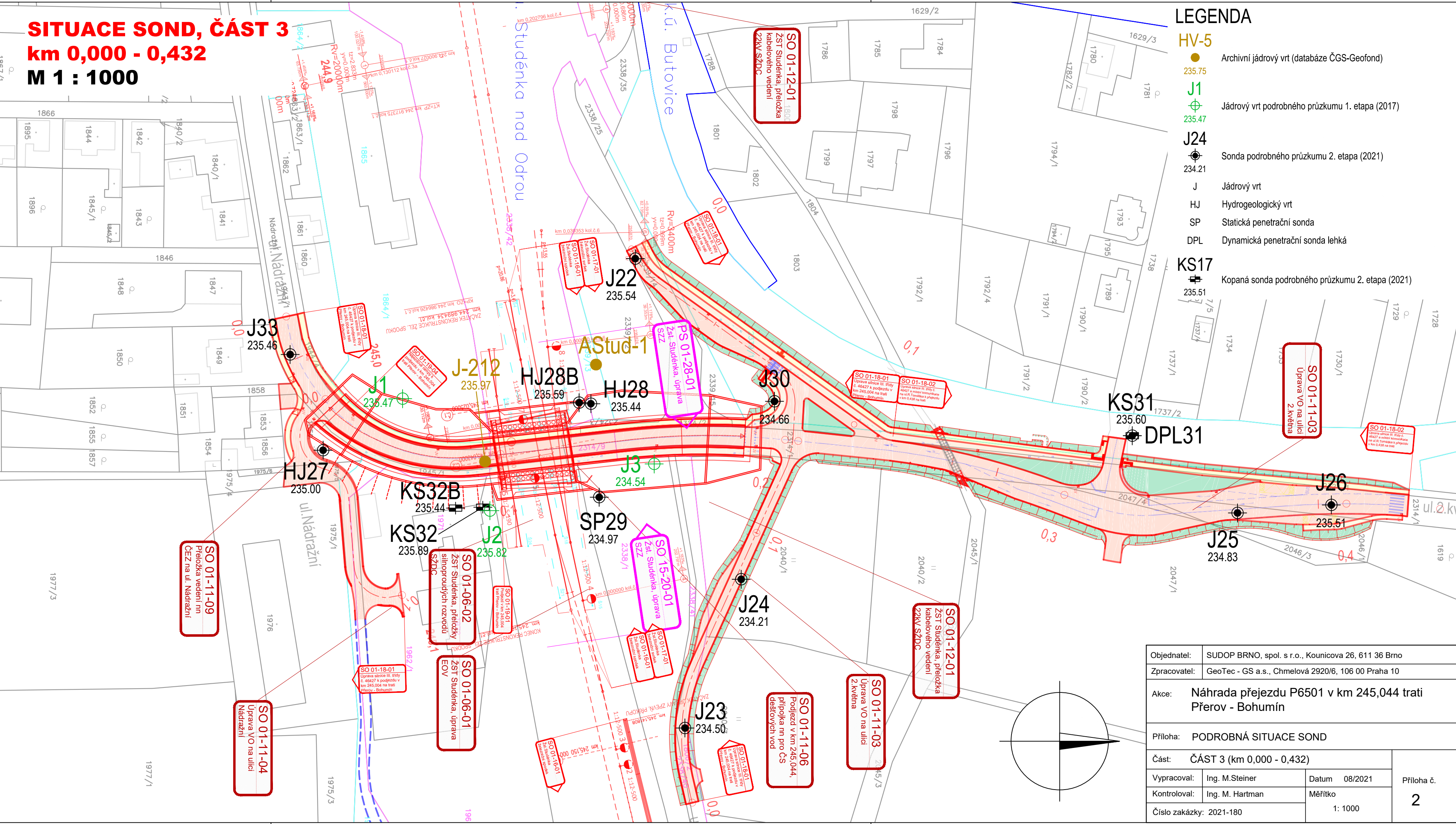
Objednatel:	SUDOP BRNO, spol. s r.o., Kounicova 26, 611 36 Brno		
Zpracovatel:	GeoTec - GS a.s., Chmelová 2920/6, 106 00 Praha 10		
Akce:	Náhrada přejezdu P6501 v km 245,044 trati Přerov - Bohumín		
Příloha:	PODROBNÁ SITUACE SOND		
Část:	ČÁST 2 (km 0,250 - 1,200)		Příloha č. <b>2</b>
Vypracoval:	Ing. M. Steiner	Datum	08/2021
Kontroloval:	Ing. M. Hartman	Měřítka	1: 1000
Číslo zakázky:	2021-180		



SITUACE SOND, ČÁST 3  
km 0,000 - 0,432  
M 1 : 1000

LEGENDA

- HV-5**  
235.75  
**J1**  
235.47  
**J24**  
234.21  
**J** Jádrový vrt  
**HJ** Hydrogeologický vrt  
**SP** Statická penetrační sonda  
**DPL** Dynamická penetrační sonda lehká  
**KS17**  
235.51  
Kopaná sonda podrobného průřezu 2. etapa (2021)



Objednatel:	SUDOP BRNO, spol. s r.o., Kounicova 26, 611 36 Brno		
Zpracovatel:	GeoTec - GS a.s., Chmelová 2920/6, 106 00 Praha 10		
Akce:	Náhrada přejezdu P6501 v km 245,044 trati Přerov - Bohumín		
Příloha:	PODROBNÁ SITUACE SOND		
Část:	ČÁST 3 (km 0,000 - 0,432)		
Vypracoval:	Ing. M.Steiner	Datum	08/2021
Kontroloval:	Ing. M. Hartman	Měřítko	1: 1000
Číslo zakázky:	2021-180		
Příloha č.	2		